

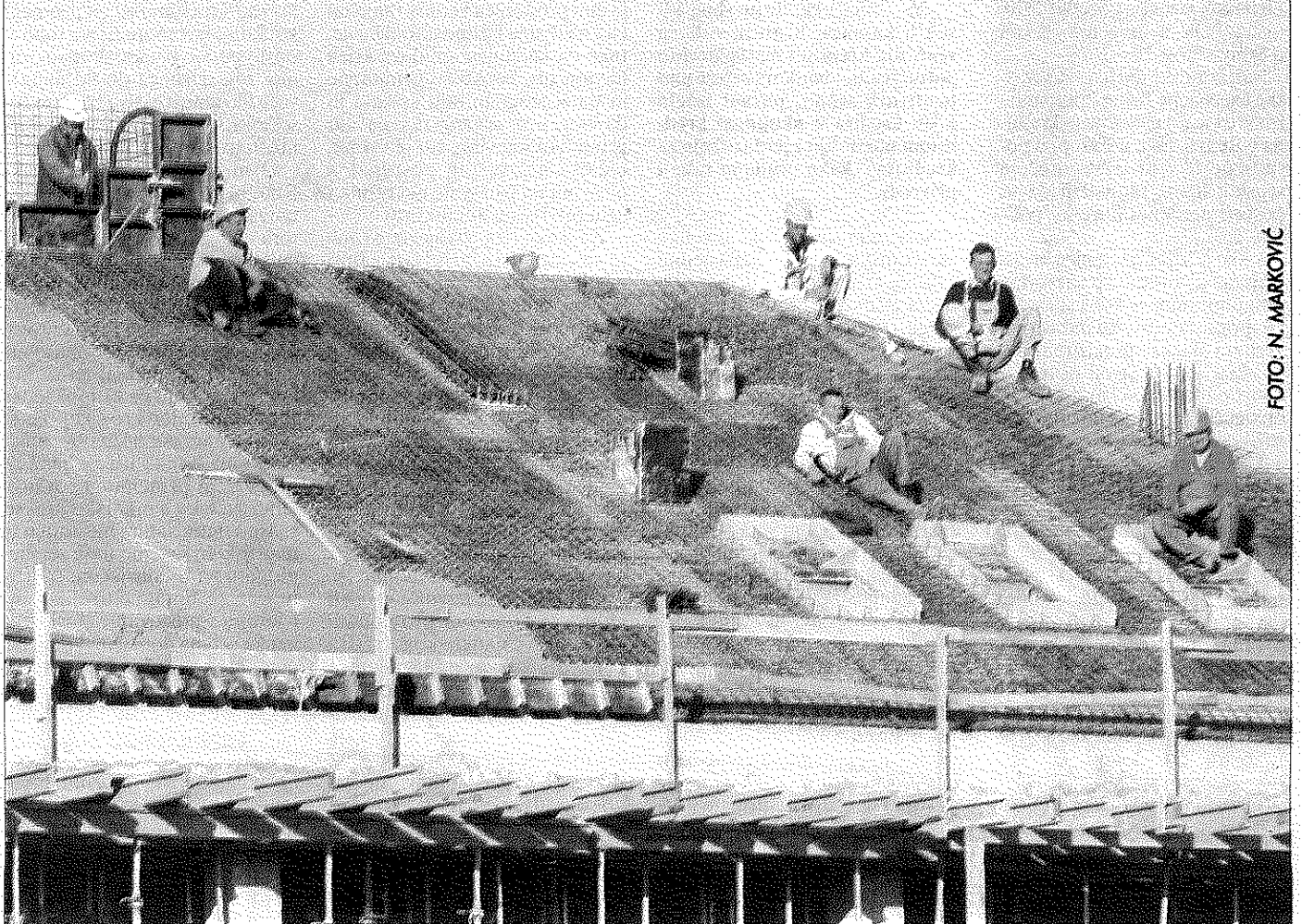
Datum	18.6.2011	Autor	Marijana Krkić
Novina	Blic	Rubrika	Novac
Tema	Markus Bogdanović	Strana	4
Naslov	Mere NBS vratiće građevinarstvo u vreme najveće krize		

SRNA
SRNA
SRNA
SRNA
SRNA
SRNA
SRNA
SRNA
SRNA
SRNA

NOVI PROBLEMI ZA NAJUGROŽENIJE DELATNOSTI

Mere NBS vratiće građevinarstvo u vreme najveće krize

str. 4

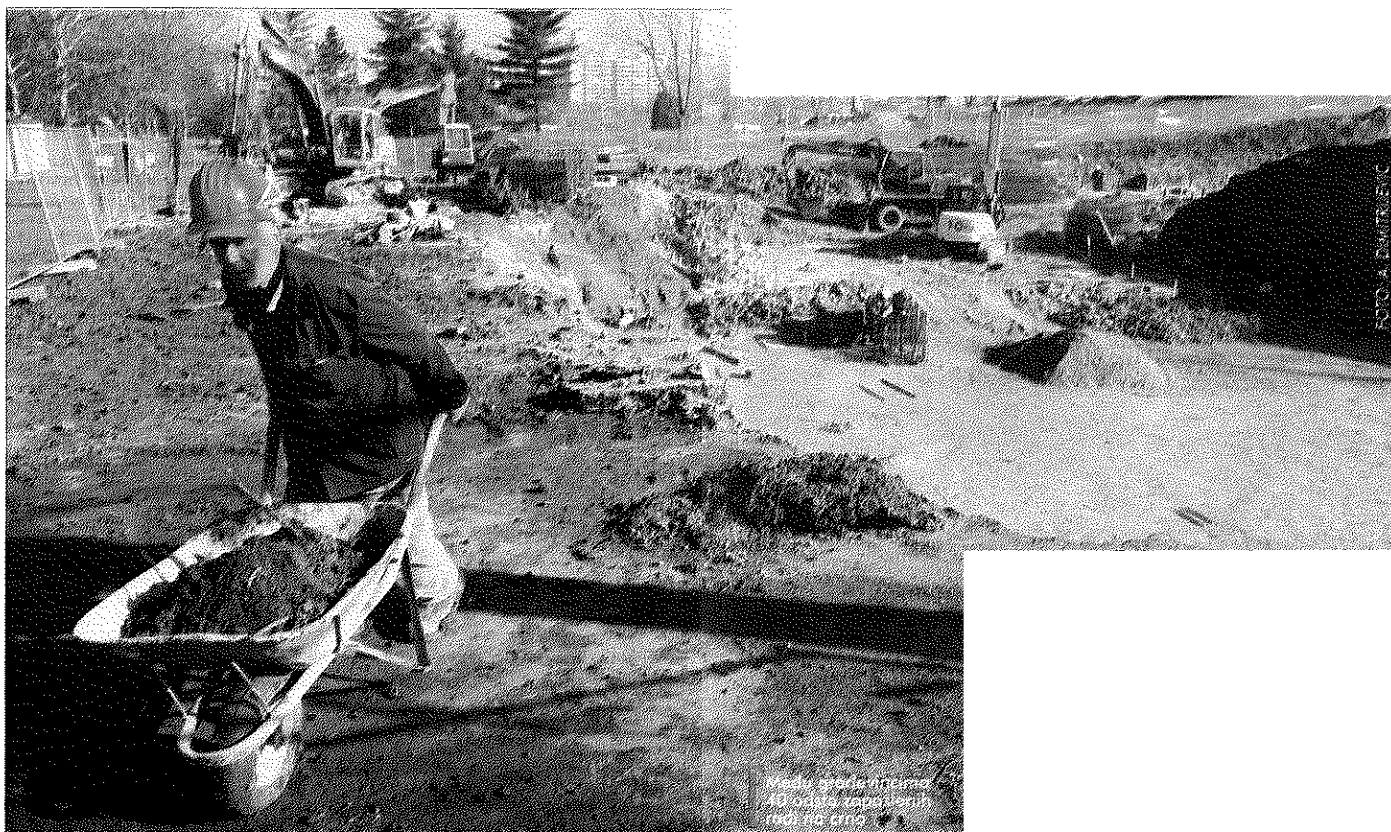


Datum	18.6.2011	Autor	Marijana Krkić
Novina	Blic	Rubrika	Novac
Tema	Markus Bogdanović	Strana	4
Naslov	Mere NBS vrtiče građevinarstvo u vreme najveće krize		

☰ POSLE POMAKA U 2011. NAJUGROŽENIJI SEKTORI PONOVO NA POČETKU

Mere NBS će vratiti građevinarstvo u vreme najveće krize

▶▶▶ Lančano će biti pogođene i oko 50 privrednih grana zavisnih od građevinarstva, tvrde poznavaooci



Datum	18.6.2011	Autor	Marijana Krkić
Novina	Blic	Rubrika	Novac
Tema	Markus Bogdanović	Strana	4
Naslov	Mere NBS vrtiče građevinarstvo u vreme najveće krize		

Tek što je građevinski sektor u prvom kvartalu ove godine pokazao prve znake oporavka, stižu novi potresi. Odluka Narodne banke Srbije da učešće za većinu stambenih kredita podigne na obezbeđujućih 20 odsto, prema procenama, odvrtiče mnoge građane od kupovine nekretnina. Zbog pada tražnje za stanovima i potreba za novom građnjom će biti manja, a pašće i prodaja građevinskog materijala. Poznavaoći upozoravaju da će ovakva mera građevinski sektor ponovo da baci na kolena.

Od 2008. godine u građevinskom sektoru bez posla je ostalo više od 40.000 ljudi. Samo prošle godine neki delovi građevinske industrije imali su pad i do 70 odsto, a zalihe gotovih proizvoda bile su otprilike na nivou petomesečne proizvodnje, kažu u Privrednoj komori Srbije (PKS). Prošle godine bilo je blizu 10.000 nezavršenih stanova, a isto toliko i gotovih.

- U prvom kvartalu 2011. povećana je građevinska aktivnost, zalihe su se smanjile, a gradnja se konačno pokrenula. Međutim, nova mera NBS može značajno da poremeti ionako slabu građevinsku industriju. Većina građana neće imati novac za učešće, pa će tražnja za stanovima sigurno da padne. To će da uspori oporavak, a zalihe će se ponovo nagomilati

- kaže za "Novac" Goran Rodić iz PKS i dodaje da građevinska industrija ima oko 50 posebnih grana koje će lančano biti pogođene.

Alarmantan je i podatak Ministarstva finansija da je građevinarstvo 2010. prema vrednosti izvedenih radova beležilo pad od 11,3 odsto u odnosu na prethodnu godinu, dok je 2009. pad u odnosu na 2008. iznosio 19,9 odsto.

Kriza je povukla velike investitore koji su u Srbiji gradili šoping molove i velike objekte, a preostala je stanogradnja. Budući da je cena kvadrata pala, da sektor ima puno sekundarnih troškova i da se 70 odsto stanova kupuje na kredite, može se očekivati da će pad biti još veći, ocenjuju u Uniji poslodavaca Srbije (UPS).

- U svim granama ove industrije zabeležen je pad prometa i stagnacija. Većim učešćem u stambenim kreditima seče se grana na kojoj sedi građevinska industrija.

Od početka krize, oko 40.000 ljudi, legalno prijavljenih, koji su radili u nekoj od grana građevinskog sektora, ostalo je bez posla - tvrdi Dragoljub Rajić iz UPS-a.

Građevinske firme na listi top 100 s najvećim dobitkom

Mesto	Firma	Neto dobitak	Poslovni prihodi	Ukupna sredstva
24.	Napred	1,04	3,22	11,44
59.	"M centar lend"	0,54	0,24	3,26
71.	"Jedinstvo", Sevojno	0,48	3,02	2,59
80.	"Promo media", Beograd	0,44	3,92	2,95
82.	Ogranak Porr thnobaj end umvelt"	0,43	2,98	2,48
95.	"Srbija autoput"	379.961.000	2,19	3,68

izvor: APR

Građevinske firme na listi top 100 s najvećim gubitkom

Mesto	Firma	Neto gubitak	Poslovni prihodi	Ukupna sredstva
9.	"Putevi Srbije"	4,07	33,09	186,13
37.	"Dorcol"	1,34	0,01	0,67
46.	"Blu centar"	1,16	0,04	8,01
48.	"Preduzeće Ivan Milutinović - PIM"	1,14	0,26	5,22
64.	"PZP Beograd"	0,93	4,70	14,40
66.	"Fiva" Subotica	0,89	0,41	3,61
69.	"Singidunum - bildings"	0,86	-	7,05
75.	"Ogranak Alpine BAU GMBH"	0,79	2,30	2,71
86.	"GP Partizanski put"	0,67	0,53	2,54
87.	"Partner inženjering"	0,67	0,12	2,02
96.	"Vojvodinaput - Bačkaput"	0,61	1,37	3,39

izvor: APR



Datum	18.6.2011	Autor	Marijana Krkić
Novina	Blic	Rubrika	Novac
Tema	Markus Bogdanović	Strana	4
Naslov	Mere NBS vrtiće građevinarstvo u vreme najveće krize		

Ovaj sektor je ostavio bez prihoda i desetine hiljada ljudi koji rade na crno, dodaje Rajić. On kaže da siva ekonomija u proseku učestvuje čak 40 odsto u ovom sektoru, a na jugu Srbije je taj procenat i veći - 52,3. Uglavnom je reč o unutrašnjim radovima, radovima na instalacijama.

Vladimir Milovanović, direktor "Energoprojekta", slaže se da će povećanje učešća za stambeni kredit na 20 odsto biti veliki problem za ovaj sektor.

- To neće doprineti povećanju prodaje novoizgrađenih stanova pa će i ovako teška situacija biti još teža. Ali nije učešće jedini razlog zašto odlažemo

investicije u izgradnju novih stanova. Problem pravi i nestabilan kurs, kao i slaba kupovna moć kupaca - kaže Milovanović.

Kompanija koje se bavi proizvodnjom građevinskog materijala "Alas holding" smatra da će veće učešće u stambenim kreditima sigurno da utiče na pad tražnje.

- Nije sporno da će biti manja tražnja za stanovima, a mi se već spremamo da i nama padne prodaja. Očekujem, pošto će tek krajem juna ta mera da stupi na snagu, da će još ljudi pokušati na brzinu da dobije kredit. To će možda trenutno da odloži neminovan pad tražnje za nekretnima - navodi Markus Bogdanovic, direktor kompanije "Alas holding".

Najveći problemi građevinske privrede

- nelikvidnost
- nedovoljna ulaganja
- neuređenost tržišta
- loši uslovi za dobijanje kredita
- neblagovremeno izdavanje građevinskih dozvola
- visoki porezi
- nemogućnost obezbeđivanja garancija za izvođenje radova
- visoka cena energenata, čije je učešće u ceni proizvoda oko 40 odsto
- sporo prilagođavanje evropskim standardima
- ozbiljna konkurencija iz okruženja
- pad životnog standarda i kupovna moć stanovništva
- nepoštovanje zakona iz oblasti građevinarstva
- rad na „crno“ i „siva ekonomija“
- manji obim proizvodnje građevinskog materijala, što je dovelo do privremene obustave proizvodnje i gašenja jednog broja privrednih subjekata, tehnološkog viška zaposlenih (od 30.000 do 40.000 radnika je ostalo bez posla)
- nenaplaćena potraživanja od države i javnih preduzeća

Izvor: PKS

plata potraživanja je bolja nego lane.

- Mere Vlade su do sada pomagale građevinskoj industriji da stane na noge, ali je ova odluka o većem učešću sve to bacila u vodu - zaključuje Bogdanovic.

On ističe da je kriza u građevinarstvu ove godine malo popustila. U ovoj kompaniji oporavak je od početka 2011. iznosio oko 20 odsto, a i na-

MARIJANA KRKIĆ