

Zorka Alas Kamen

Srpski kamen za evropski kvalitet puteva



Alas Holding
Adresa: Novi Sad, Jovana Đorđevića 2
Broj telefona: 021/ 457 949
Fax: 021/ 557 236
Email: sekretarijat@alas-holding.rs
Internet prezentacija: www.alas-holding.rs

Zavisna preduzeća:
Zorka Alas Kamen,
Alas Rakovac,
Zorka Keramika,
Zorka Opeka

Kompanija „Zorka Alas Kamen“, deo „Alas Holdinga“ i austrijske ASAMER grupe, bavi se proizvodnjom i preradom kamena svih frakcija od materijala eruptivnog i krečnjačkog porekla neophodnog u putnoj i građevinskoj industriji, kao i za rad svih domaćih šećerana.

Kompanija „Zorka Alas Kamen“ je tokom 2009. godine uspešno realizovala nekoliko velikih projekata:

Autoput Horgoš – Novi Sad

Kompanija je obnovila saradnju sa novosadskom kompanijom „Vojvodinaput – Bačkaput“, a materijal sa kamenoloma „Kišnjeva glava“ ugrađen je na deonici autoputa Horgoš – Novi Sad. Naša prednost su visokokvalitetni materijali eruptivnog porekla koji ispunjavaju zahteve najopterećenijih saobraćajnica, povećavaju bezbednost na putevima i smanjuju troškove njihovog održavanja.

„Železnice Srbije“

Za potrebe rehabilitacije i modernizacije železnice, na potezu Beograd – Sid i Batajnica – Golubinci, sa našeg kamenoloma na Ceramidama, ogranak PORR-a preuzeo je 100.000 tona kamena. Za sledeću godinu dogovorena je isporuka još 100.000 tona materijala.

„Dunav grupa“ – „Vojvodinaput“ Zrenjanin

Kompanija uspešno saraduje sa „Dunav grupom“, a preko barže

Obaloutvrđni kamen

Sa preduzećem „VP Regulacija“ iz Sremske Mitrovice dogovorena je isporuka obaloutvrđnog kamena (150-450mm) i time promovisana frakcija koja je nakon 15 godina ponovo u ponudi kamenoloma Ledinci, a po kojoj je ovaj kamenolom bio nadaleko čuven među vodoprivrednim preduzećima sa ovih prostora. Mogućnost utovara u barže i strateški položaj Ledinaca (Novi Sad) predstavljaju nezaobilaznu prednost za sve projekte uređenja obale i mostova na Tisi i Dunavu (od Bezdana do Beograda).

i utovarne rampe u Ledincima, kompaniji je isporučeno 100.000 tona materijala. Saradnju ćemo nastaviti i naredne godine.

Subotički bulevar

Kompletna količina kamernog agregata i frakcija, cca. 40.000 tona, ugrađeno je na Subotičkom bulevaru u Novom Sadu, u dužini od jednog kilometra. Od pomenutih 40.000 tona, 30.000 tona je tamponskog materijala i 10.000 tona frakcija u završnom, habajućem sloju.

„Beogradput“

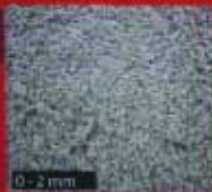
Na tenderu koji je raspisala firma „Beogradput“, a na kojem smo pobedili, dogovorena je isporuka frakcija eruptivnog porekla za proizvodnju asfalta sa pogona Ceramide.

Zorka Alas Kamen Vaš partner!

Visokokvalitetan kamen različitih frakcija neophodan za:

- ★ Asfaltiranje puteva: granulacije: 0 - 2 mm, 2 - 4 mm, 4 - 8 mm, 8 - 11 mm, 11 - 16 mm i 16 - 22 mm za izradu mešavina AB115, AB165 i AB225
- ★ Tamponski materijal: granulacije: 0/31,5 mm i 0/63 mm
- ★ Izgradnju pruga: tucanik granulacije 31,5 - 63 mm za izradu zastora
- ★ Šećerane: kamen sa 98% kalcijuma, granulacija: 70 - 110 mm
- ★ Cementare: krečnjački kamen sa više od 93% kalcijuma, granulacija: 0 - 31,5 mm

KONTAKT: Jovana Đorđevića 2, 21000 Novi Sad, tel: 021 457 949, fax: 021 557 236, www.zorka-alas-kamen.rs



0 - 2 mm



2 - 4 mm



4 - 8 mm



8 - 11 mm



11 - 16 mm



16 - 22 mm



0 - 31 mm



0 - 63 mm



31 - 63 mm



ZORKA ALAS KAMEN