

Datum	21.10.2010	Autor	S.K.
Novina	Dnevnik	Rubrika	Novosadska hronika
Tema	Alas Rakovac	Strana	9
Naslov	Put kamena obilazi Ledince		

КИШЊЕВА ГЛАВА ПО ПЛАНУ, РЕКУЛТИВАЦИЈА ЛЕДИНАЧКОГ ЈЕЗЕРА
ЧЕКА ЗЕЛЕНО СВЕТЛО ИЗ БАНОВИНЕ

Пут камена обилази Лединце

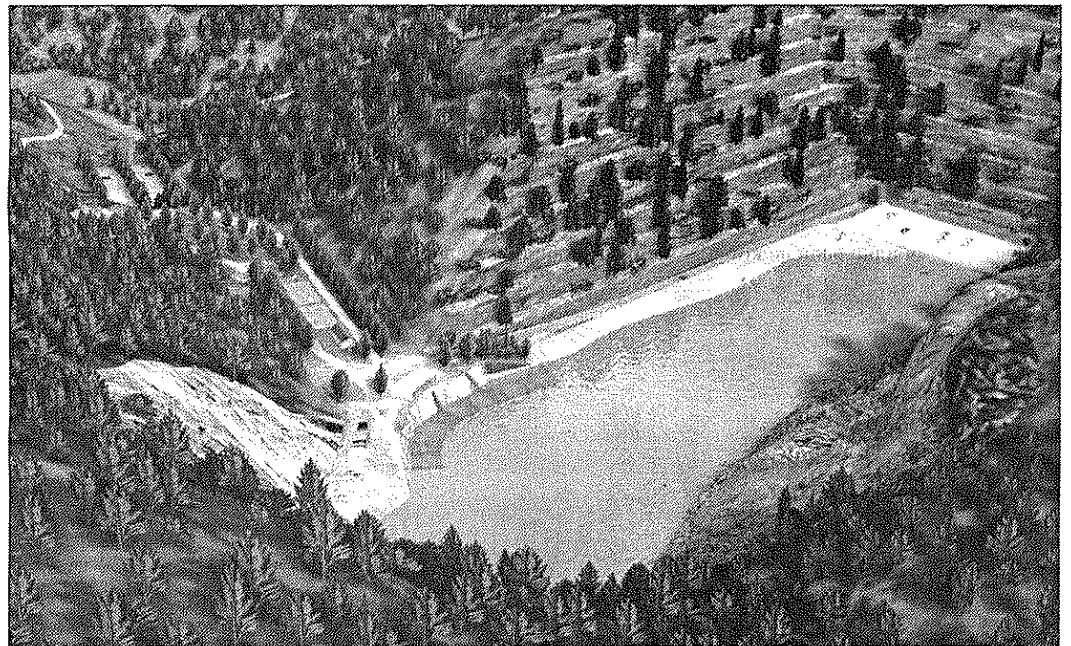
Док рекултивација копа "Сребро", познатијег као Лединчако језеро, по свему судећи неће почети пре маја, дотле се рекултивација Кишњеве главе одвија предвиђеним током, рекао је за "Дневник" председник управног одбора "Алас Раковца" Жељко Драговић. Рекултивација копа "Сребро", по његовим речима, може отпчети тек кад буде решено питање транспортног пута за механизацију и извлачење камена, на шта се чека одобрење надлежних институција Покрајине.

- Заједно са Заводом за заштиту природе, одредили смо неколико решења за транспортни пут, од којих ниједно не предвиђа пролазак кроз Лединце. Трасе су изабране тако да се што мање утиче на природу националног парка – навео је Драговић.

Како тврди, "Алас Раковац" је учинио све што је било предвиђено: језеро је испражњено и одржава се сувим, стање у копу је снимљено, и сада је потребно



Лединчако језеро сада



Планиран изглед након рекултивације језера

само одредити транспортни пут, како би отпочела рекултивација, за коју је прописан рок од пет година од дана почетка рекултивације.

Да подсетимо, у априлу прошле године почело је испумпавање воде из некадашњег копа "Сребро", да би накратко било обустављено због недостатка одређене документације. Прошле јесени завршено је исушивање Лединачког језера, које је као коп било у саставу Рудника неметала "Раковац", а након приватизације припало је "Алас Раковцу". Лединчави окупљени око Месне заједнице дуготрајно и оштро су се противили рекултивацији, сматрајући да је она покриће за даљу експлоатацију камена из "Сребра", те су, изме-

ђу осталог, тражили и да се сними дно језера како накнадно не би било затрпано јаловином. Ипак, како је законом забрањено вађење камена у националном парку, тако је и законска обавеза затворени коп рекултивисати.

"Алас Раковац", пак, по неким наводима, сматра да ће током рекултивације из Лединачког језера бити извађено око 100.000 тона трахита - камена погодног за путну подлогу, јер је по пројекту предвиђено срубљивање литица, које ће затим бити пошумљене са 30.000 садница аутохтоног дрвца и уређене као паркови. Раније су из "Аласа" навели да је место за одлагање јаловине одређено одобреним пројектом и да то

није дно језера, које ће бити очишћено од муља и отпада. Након рекултивације и поновног пуњења језера, оно ће, по тврдњама "Аласа", бити потпуно уклопљено у амбијент Фрушке горе, а језеро ће имати плажу и излетиште са санитарном инфраструктуром и теренима за кошарку и фудбал, бициклизам и спортско пењање.

Што се тиче Кишњеве главе, после паузе у 2007. и 2008. години, док се чекало одобрење пројекта рекултивације, радови иду предвиђеним током. Уместо копа, до 2014. године Кишњева глава би требало да постане оаза за барске птице, а стара механизација ће остати у склопу тамошњег музеја рударства.

С. К.